

**MAMÁS, PAPÁS Y TUTORES**

**ORIENTACIONES PARA EL REGRESO  
SEGURO A LAS ESCUELAS**

**ETAPA 1. PREPARATIVOS**



# 5 ETAPAS



## 1. PREPARATIVOS

Coordinación de acciones, información, recursos para disminuir el riesgo en el regreso a clases.

## 2. DÍA PREVIO AL INICIO

Informar medidas para regreso a clases y realizar limpieza del centro escolar.

## 3. PRIMER DÍA DE CLASES

Filtros de corresponsabilidad.

## 4. PRIMERA SEMANA DE CLASES

Reforzar medidas preventivas individuales y el entorno.

## 5. RESTO DEL CICLO ESCOLAR

Implementar medidas preventivas personales y actividades de limpieza de las instalaciones como práctica permanente.

# 1. PREPARATIVOS

Mamá, papá o tutor, en esta etapa es muy importante:

1. **Estar informados de cómo cuidarse** para evitar contagios del COVID 19 e identificar sus síntomas.
2. **Estar atentos a los comunicados de la autoridad educativa** y de la directora o director de la escuela para el regreso a clases.
3. **Participar en las jornadas de higiene de los planteles** a las que convoque la directora o director de escuela.
4. **Asegurar que sus hijas e hijos saben como deben cuidarse y cuidar a sus otros compañeros** para evitar contagios.
5. **Ensayar el filtro familiar.**
6. **Escuchar las inquietudes de sus hijas, hijos o pupilos** y orientarlos para que se sientan seguros y tranquilos en el regreso a clases.

**¡ME CUIDO Y CUIDO A MIS COMPAÑEROS!**

# 1. PREPARATIVOS

## Antes de abrir las Escuelas

Mamás, papás y tutores es muy importante:



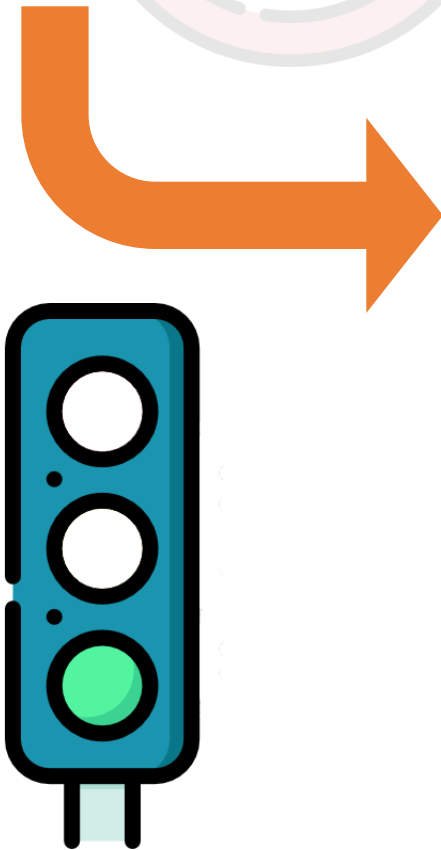
- **Estar informados sobre el COVID 19**, a través de fuentes oficiales : sus síntomas, la forma en que se transmite y cómo prevenirlo.
- **Estar disponibles y en constante comunicación con las autoridades escolares**, maestras y maestros de sus hijas, hijos o pupilos.
- **Estar atentos al momento en el que las escuelas serán reabiertas.**
- **Participar** en las acciones que indique la directora o director de la escuela para la implementación de las jornadas de limpieza del plantel y los filtros familiares y escolares.
- **Atender las recomendaciones** y medidas que establezca la escuela para el regreso seguro a clases.
- **Platicar y ensayar con la directora o director** de su escuela sobre cómo deben realizar el filtro familiar en casa.
- **Enseñar a niñas, niños y adolescentes buenas prácticas de higiene**, como lavarse las manos con frecuencia, cubrirse al toser o estornudar con el ángulo interno del codo o papel higiénico o pañuelo de papel, y luego tirarlo a la basura, y no tocarse los ojos, la boca o la nariz si no se han lavado las manos adecuadamente.

# 1. PREPARATIVOS

## Comités Participativos de Salud Escolar

Para el cuidado de todos es importante que en tu escuela esté instalado el Comité Participativo de Salud Escolar para favorecer un regreso seguro a las escuelas.

**Si todavía no está instalado, tienes los dos primeros días de inicio de clases para conformarlo.**



**Recuerda que el regreso a clases será solo cuando el semáforo sanitario esté en verde en tu entidad.**

### ¿Cuáles son sus funciones principales?

- Apoyar en la aplicación del filtro familiar y el filtro Escolar.
- Organizar jornadas de higiene escolar
- Apoyar las indicaciones de las autoridades sanitarias.
- Comunicar permanentemente a la comunidad escolar las medidas sanitarias que correspondan.
- Relacionarse con el Comité Estatal para la Seguridad en Salud para informar y coordinar acciones.
- Consultar el sitio web [www.gob.mx/coronavirus](http://www.gob.mx/coronavirus)
- Aplicar los protocolos de seguridad y salud establecidos por las autoridades.

# 1. PREPARATIVOS

## El Comité Participativo de Salud Escolar deberá:

1.- Evaluar las condiciones físicas de la escuela – instalaciones- (agua potable, baños, lavamanos, etc.).

2.- Organizar acciones de mantenimiento de las instalaciones sanitarias, estas actividades deben de realizarse con tiempo suficiente previo al regreso a las escuelas.

**La limpieza en la escuela es indispensable, aquí hay algunas ideas para que madres, padres de familia y tutores ayuden a tener un regreso a clases más seguro.**

3.- De estar en condiciones, valorar la posibilidad de mejorar e incrementar las opciones para el lavado de manos y baños.

4.- Elaborar un inventario de los recursos materiales existentes y los necesarios para llevar a cabo acciones de limpieza (jabón, cloro, escobas, trapeadores, etc.)

5.- Verificar la disponibilidad de agua, jabón, cubrebocas, termómetros, guantes, papel higiénico, toallas de papel, depósitos de basura, gel antibacterial, entre otros).

6,. Promover la aplicación de los recursos del programa La Escuela es Nuestra en la instalación de agua potable, baños y estaciones de lavado en las escuelas que carecen de ella.

7.- Involucrar a las autoridades estatales y municipales para garantizar el abastecimiento de agua potable y recursos materiales necesarios de limpieza e higiene para las escuelas.

# 1. PREPARATIVOS

## Jornada de limpieza profunda del plantel

Antes del inicio de clases, se llevará a cabo la **Jornada de limpieza profunda del plantel.**

La fecha exacta, el horario y la organización de la actividad, será definido por la directora o director de la escuela con apoyo del **Comité Participativo de Salud Escolar.**

En su realización deberá considerarse lo siguiente:

- Establecer fecha y horario en el que se convocará al personal de apoyo y asistencia a la educación, y en su caso a madres, padres de familia o tutores y personal docente para realizar la limpieza profunda del plantel.
- Coordinarse con las o los directores de las escuelas que ocupen el mismo plantel en diferentes turnos para realizar de manera conjunta la jornada de limpieza profunda de todo el inmueble.
- Asegurarse de contar con los materiales de limpieza necesarios, en caso de que la escuela no cuente con suficiente material, se podrá solicitar el apoyo de la comunidad escolar y de las autoridades estatales y municipales para disponer de ellos.
- Efectuar la limpieza profunda de todas las superficies lavables como: pisos, pasamanos, manijas, barandales, llaves de lavabos, sanitarios y mobiliario en general, así como los equipos de cómputo, impresoras, teléfonos y material didáctico concreto siguiendo estos sencillos pasos:

- 1) Lavar primero con agua y jabón (donde aplique), en superficies de aparatos electrónicos se debe realizar con paños humedecidos en solución jabonosa;
- 2) Retirar el exceso de jabón con agua limpia, donde aplique, con un paño seco.



# 1. PREPARATIVOS

## ¿Cómo vamos a limpiar?

Limpie y desinfecte, de manera frecuente, las superficies que son tocadas diariamente.

Esto incluye mesas, pupitres, sillas, agarraderas de puertas, interruptores de luz, muebles de cocina, manijas, escritorios, teléfonos, teclados, inodoros, grifos de agua con sus correspondientes llaves y lavabos, etc.

Si las superficies están sucias, límpielas:

**Prepare una mezcla de agua con jabón.**



### ¿Qué se debe limpiar?

- Manijas de las puertas
- Interruptores de luz
- Pasamanos
- Muebles
- Escritorios
- Teléfonos
- Pisos
- Equipo de Cómputo
- Bancas y pupitres
- Juguetes y Material didáctico
- Cubiertas de libros
- Inodoros
- Grifos y Lavabos

### Materiales de Apoyo para Limpieza:

- Agua
- Jabón
- Escobas
- Trapeadores
- Cubetas
- Trapos
- Jergas
- Cloro
- Guantes
- Bolsas
- Botes para basura

### Se puede:

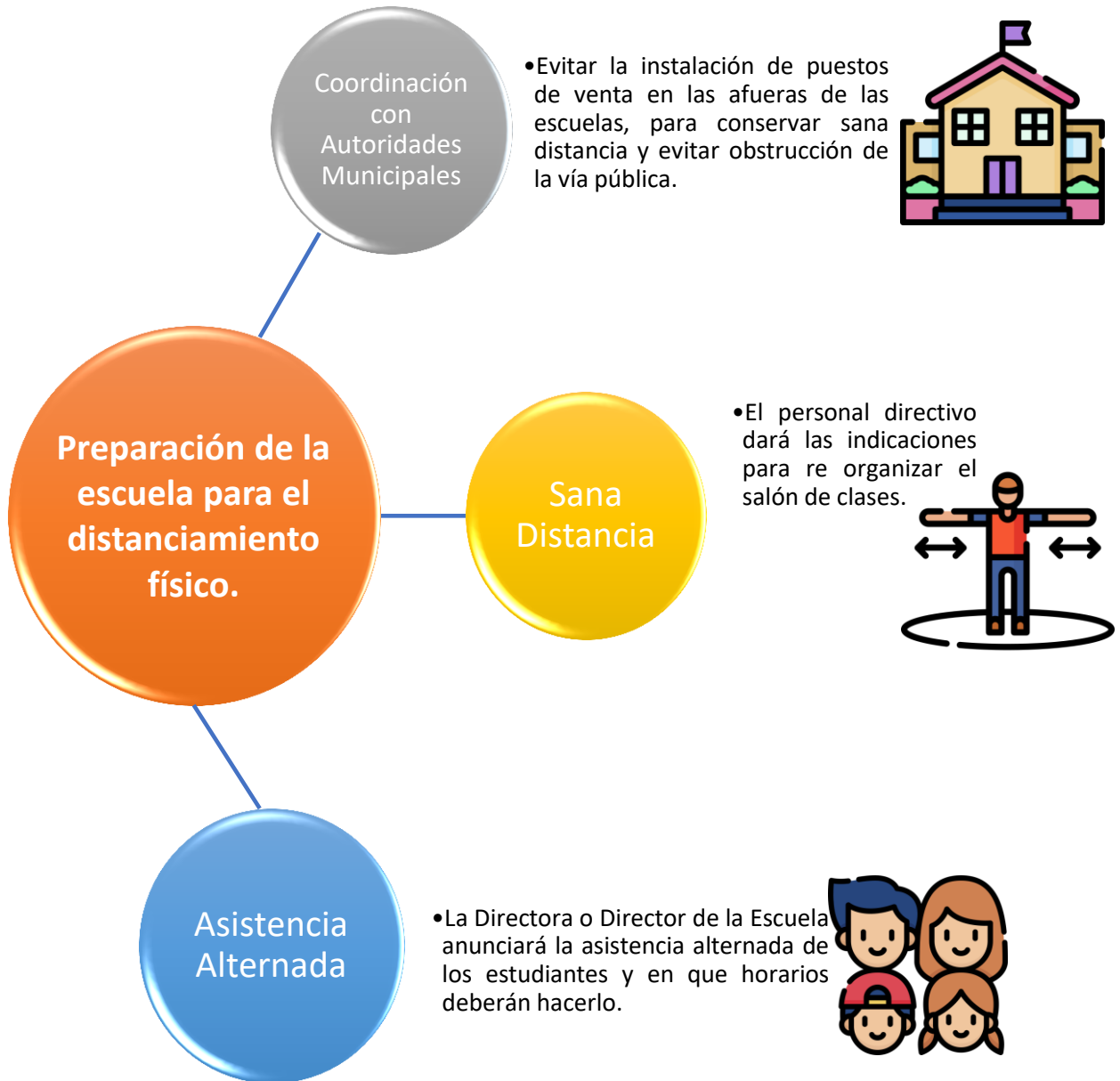
\*Promover la aplicación de los recursos del programa **La Escuela es Nuestra** en la instalación de agua potable, baños y estaciones de lavado en las escuelas que carecen de ella.

\*Involucrar a las autoridades estatales y municipales para garantizar el abastecimiento de agua potable y recursos materiales necesarios de limpieza e higiene para las escuelas.



# 1. PREPARATIVOS

No bajemos la guardia, en este momento de PREPARATIVOS vigilemos lo que también estará alrededor del plantel escolar, escuchemos a las Directoras, Directores, Maestras y Maestros sobre los siguientes puntos:



# 1. PREPARATIVOS

**¡Tu Ayuda y Participación son Importantes!**

Para mayor información, te invitamos a que conozcas el documento REGRESO A CLASES GUÍA DE ORGANIZACIÓN, disponible en la página de la Secretaría de Educación Pública

<https://www.gob.mx/sep>

